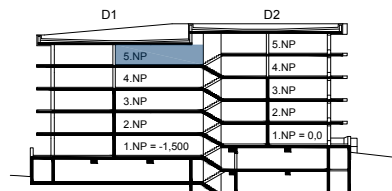




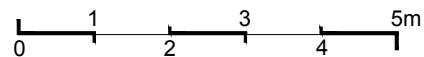
PŮDORYS 5.NP  
UMÍSTĚNÍ BYTOVÉ JEDNOTKY  
V RÁMCI PODLAŽÍ

ŘEZ



LIST JE AKTUÁLNÍ K DATU: 02.2019 (dokumentace provedení stavby).

Pozn.: Naznačené vybavení bytu, vyjma zařizovacích předmětů, není součástí bytové jednotky.



**Investor:** SEDLEC INVEST a.s.  
Karlova 2472/44  
350 02 Cheb

**Generální dodavatel:** STEEL EFFECT STAVBY s.r.o.  
Karlova 2472/44  
350 02 Cheb

**Projektant:** FACT s.r.o.  
Podolská 401/50  
147 00 Praha 4



01	CHODBA	8.91 m <sup>2</sup>
02	KOUPELNA	3.69 m <sup>2</sup>
03	OBYTNÝ PROSTOR	29.24 m <sup>2</sup>
04	POKOJ	13.83 m <sup>2</sup>
05	POKOJ	16.62 m <sup>2</sup>
06	CHODBA	6.68 m <sup>2</sup>
07	KOUPELNA	4.05 m <sup>2</sup>
<b>Podlahová plocha bytu :</b>		<b>90.24 m<sup>2</sup>*</b>
08	BALKON	11.27 m <sup>2</sup>

\* Způsob výpočtu podlahové plochy je stanoven v souladu s nařízením vlády č.368/2013Sb.