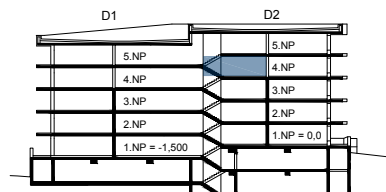




PŮDORYS 4.NP
UMÍSTĚNÍ BYTOVÉ JEDNOTKY
V RÁMCI PODLAŽÍ

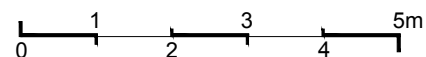


ŘEZ



LIST JE AKTUÁLNÍ K DATU: 02.2019 (dokumentace provedení stavby).

Pozn.: Naznačené vybavení bytu, vyjma zařízovacích předmětů, není součástí bytové jednotky.



Investor: SEDLEC INVEST a.s.
Karlova 2472/44
350 02 Cheb

Generální dodavatel: STEEL EFFECT STAVBY s.r.o.
Karlova 2472/44
350 02 Cheb

Projektant: FACT s.r.o.
Podolská 401/50
147 00 Praha 4



| | | |
|----|----------------|----------------------|
| 01 | CHODBA | 8.86 m ² |
| 02 | KOUPELNA | 3.97 m ² |
| 03 | OBYTNÝ PROSTOR | 29.05 m ² |
| 04 | POKOJ | 14.29 m ² |
| 05 | POKOJ | 19.63 m ² |
| 06 | KOUPELNA | 4.33 m ² |
| 07 | KOMORA | 3.37 m ² |

| | | |
|-------------------------|--------|------------------------|
| Podlahová plocha bytu : | | 91.46 m ² * |
| 08 | BALKON | 18.53 m ² |

* Způsob výpočtu podlahové plochy je stanoven v souladu s nařízením vlády č.368/2013 Sb.