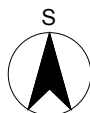
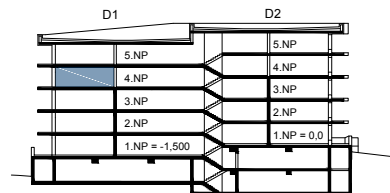


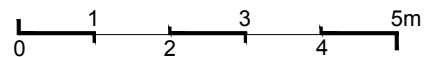
PŮDORYS 4.NP  
UMÍSTĚNÍ BYTOVÉ JEDNOTKY  
V RAMCI PODLAŽÍ

ŘEZ



LIST JE AKTUÁLNÍ K DATU: 02.2019 (dokumentace provedení stavby).

Pozn.: Naznačené vybavení bytu, vyjma zařízovacích předmětů, není součástí bytové jednotky.



**Investor:**  
SEMLEC INVEST a.s.  
Karlova 2472/44  
350 02 Cheb

**Generální dodavatel:**  
STEEL EFFECT STAVBY s.r.o.  
Karlova 2472/44  
350 02 Cheb

**Projektant:**  
FACT s.r.o.  
Podolská 401/50  
147 00 Praha 4



|    |                |                      |
|----|----------------|----------------------|
| 01 | CHODBA         | 8.86 m <sup>2</sup>  |
| 02 | KOUPELNA       | 4.02 m <sup>2</sup>  |
| 03 | OBYTNÝ PROSTOR | 29.05 m <sup>2</sup> |
| 04 | POKOJ          | 14.28 m <sup>2</sup> |

|                         |        |                        |
|-------------------------|--------|------------------------|
| Podlahová plocha bytu : |        | 60.25 m <sup>2</sup> * |
| 05                      | BALKON | 16.08 m <sup>2</sup>   |

\* Způsob výpočtu podlahové plochy je stanoven v souladu s nařízením vlády č.368/2013Sb.